



## 1. Objetivo

Mostrar como configurar o programa de Política do Windows.

## 2. Audiência

Todos os técnicos da Coordenação Especial de Modernização e Informática.

## 3. Onde se aplica

Em todas as máquinas da Prefeitura, sendo obrigatória a instalação deste programa para todos.

## 4. Boletins já Publicados

Num.	Data	Audiência	Assunto
00/01	27/09/2001	Todos da Prefeitura de Pinhais	Apresentação do Boletim Técnico CEI.
01/01	27/09/2001	Todos os Técnicos da CEI	Instalação do Norton Antivírus 2000
02/01	27/09/2001	Todos os Usuários de Informática	Instalação do Winzip 8.0
03/01	27/09/2001	Todos os Usuários de Informática	Instalação do Acrobat Reader 4.05
04/01	27/09/2001	Todos os Técnicos da CEI	Uso e Configuração da Política do Windows

## 5. Boletins a Publicar

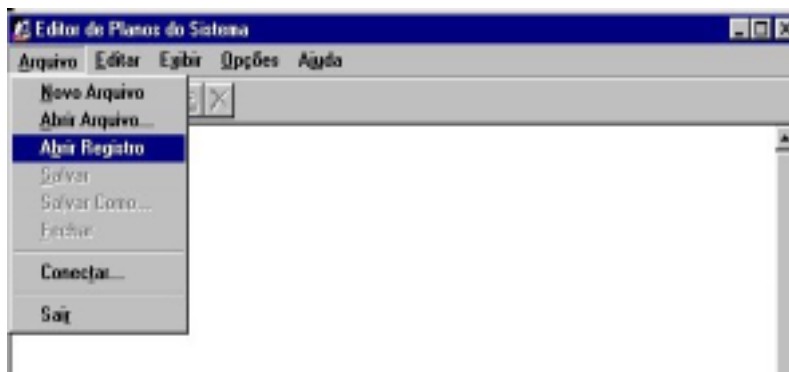
Audiência	Assunto
Todos os usuários de Informática	Uso da Intranet
Técnicos, Analistas e Programadores	Configuração do Browser para a Internet e Intranet
Usuários Administradores do CAU	Como imprimir relatórios
Todos os usuários de Informática	Atualização do Norton Antivírus através da Intranet ou rede



## 6. Sobre o Boletim Técnico

Para executar o programa de política do windows, clique com esquerdo do mouse ou tecla "Enter" no executável PolEdit.Exe:

- Selecione o menu "Arquivo";
- Selecione o menu "Abrir Registro";



- Selecciona o ícone "Usuário Local";



- Abra o item "Painel de Controle";
- Abra o item "Exibir";
  - o Marque o quadro "Restringir o painel de controle do vídeo";
  - o Marque "Desativar o painel de controle do vídeo";





- Abra o item “Rede”;
  - o Marque o quadro “Restringir o painel de controle da rede”;
  - o Marque “Desativar o painel de controle da rede”;



- Abra o item “Senhas”
  - o Marque o quadro “Restringir o painel de controle de senhas”;
  - o Marque “Ocultar página de perfis de usuários”;



- Abra o item “Sistema”
  - o Marque o quadro “Restringir o painel de controle sistema”;
  - o Marque “Ocultar página do gerenciamento de dispositivo”;
  - o Marque “Ocultar página dos perfis de hardware”;
  - o Marque “Ocultar botão do sistema de arquivos”;
  - o Marque “Ocultar botão de memória virtual”;



- Feche o item “Painel de Controle”;
- Abra o item “Rede”
- Abra o item “Compartilhando”
  - o Marque o quadro “Desativar controles de compartilhamento de arquivos”;





A sua opinião ajuda-nos a melhorar a qualidade dos nossos serviços e publicações, por isso pedimos responder as seguintes perguntas e entregar pessoalmente a um funcionário da CEI ou então as enviar pelo correio à:

CEI - Coordenação Especial de Modernização e Informática  
Divisão de Informática - Novos Sistemas  
Prefeitura Municipal de Pinhais

**Nome:** \_\_\_\_\_

**Empresa:** \_\_\_\_\_

**Identificação:** \_\_\_\_\_

1. Os conceitos foram apresentados com clareza?  SIM  NÃO
2. Os artigos foram de utilidade para você?  SIM  NÃO
3. Os artigos tiveram a profundidade técnica adequada?  SIM  NÃO
4. O número de artigos é adequado?  SIM  NÃO

Em caso de haver respondido NÃO a qualquer destas perguntas, pedimos detalhar no tópico **Comentários** logo abaixo. Use folhas adicionais, se necessário.

Agradeceríamos que você também nos indicasse os temas que gostaria de ver publicados em futuras edições.

**Comentários:**

---

---

---

---

---

---

---

---

---

---

---

---

Para pedir número(s) atrasado(s), entre em contato com nosso suporte por telefone ou envie um email com os números que deseja receber.

